

Enthärtungsanlage DUO-BLOC

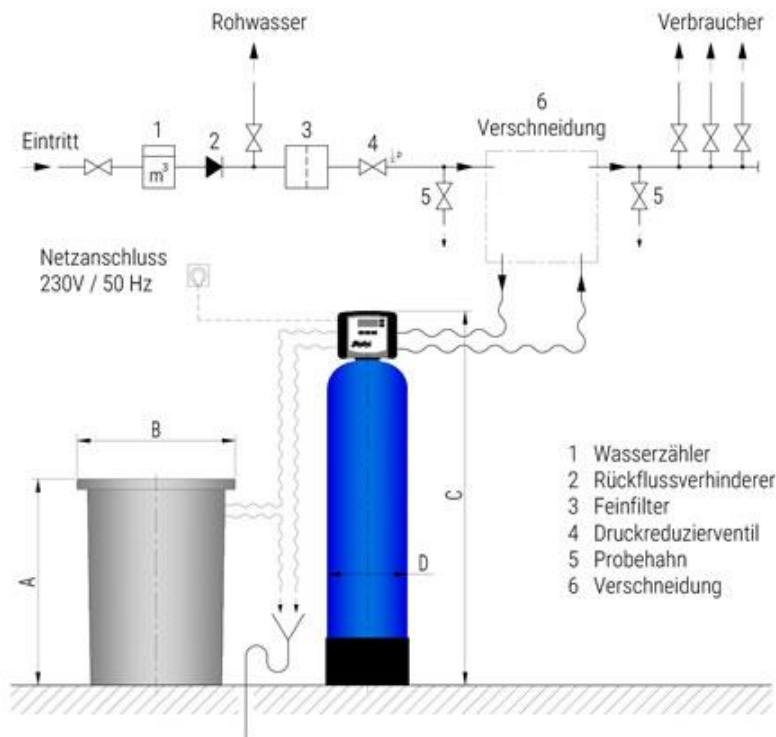
Die Wasserenthärtungsanlage ist einsetzbar in Mehrfamilienhäuser in jeder Grösse. Durch die moderne, volumengesteuerte Clack-Steuerung, ist die Anlage sehr benutzerfreundlich und wartungsarm. Der Salz-Tank ist erhältlich in 100 Liter bis 300 Liter.



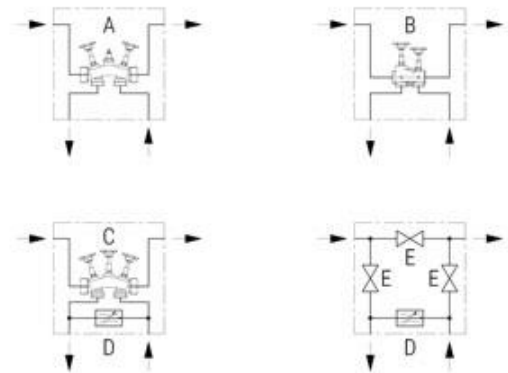
Technische Daten:

Bezeichnung	DUO 1040	DUO 1248	DUO 1354	DUO 1465	DUO 1665	DUO 1865	DUO 2160
Harzmenge in Liter	30 – 35	40 – 55	55 – 78	78 – 110	110 – 134	134 – 187	187 – 232
Kapazität m ³ x °fH	150 - 175	200 - 275	200 - 390	390 - 550	550 - 670	670 - 935	935 - 1160
Durchflussleistung max.m ³ /h bei Druckverlust 1 bar (0°fH)	3.5	4.0	4.7	5.6	9.0	12.0	15.0
Salztank in Liter	100	150	200	200	300	300	300
Salzverbr. pro Reg. in kg	3 - 3.5 kg	4 - 5.5 kg	5 – 8 kg	7.5 – 11 kg	10 – 14 kg	13 – 19 kg	18 – 24 kg
Abmessung Druckflasche Höhe	130 cm	140 cm	156 cm	187 cm	189 cm	199 cm	197 cm
Abmessung Druckflasche Durchm. Ø	250 cm	300 cm	330 cm	360 cm	410 cm	450 cm	540 cm
Salztank Höhe / Durchm. Ø	H = 78 cm Ø = 53 cm	H = 78 cm Ø = 53 cm	H = 102cm Ø = 55 cm	H = 102cm Ø = 55 cm	H = 102cm Ø = 77 cm	H = 102cm Ø = 77 cm	H = 102cm Ø = 77 cm
Ventilgrösse DN (mm) Anschlussgewinde	25 5/4"	32 5/4"	32 5/4"	32 5/4"	40 1 ½"	40 1 ½"	50 2"
Salztank Höhe / Durchm. Ø	H = 78 cm Ø = 53 cm	H = 78 cm Ø = 53 cm	H = 102cm Ø = 55 cm	H = 102cm Ø = 55 cm	H = 102cm Ø = 77 cm	H = 102cm Ø = 77 cm	H = 102cm Ø = 77 cm
Betriebsdruck max.	mind. 2 bar / max 7 bar						
Preis CHF inkl. MwSt.7.7	ca. 3'000.-	3'500.-	ca. 4'000.-	ca. 4'500.-	ca. 5'500.-	auf Anfrage	auf Anfrage

Schema einer Wasserenthärtungsanlage



Verschneide-Varianten



- A Beimisch-/Verschneide-Armatur Typ BVA
- B Anschluss-/Beimisch-Armatur Typ MFL / Typ MFLD
- C Bypass-Armatur Typ BYA
- D Verschneide-Armatur Typ VA
- E Absperr-Ventil